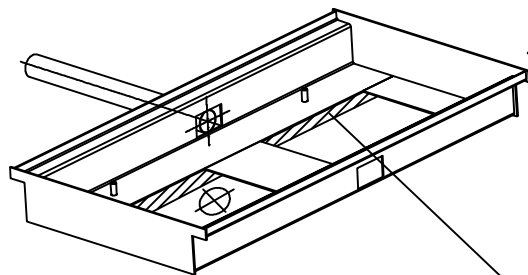
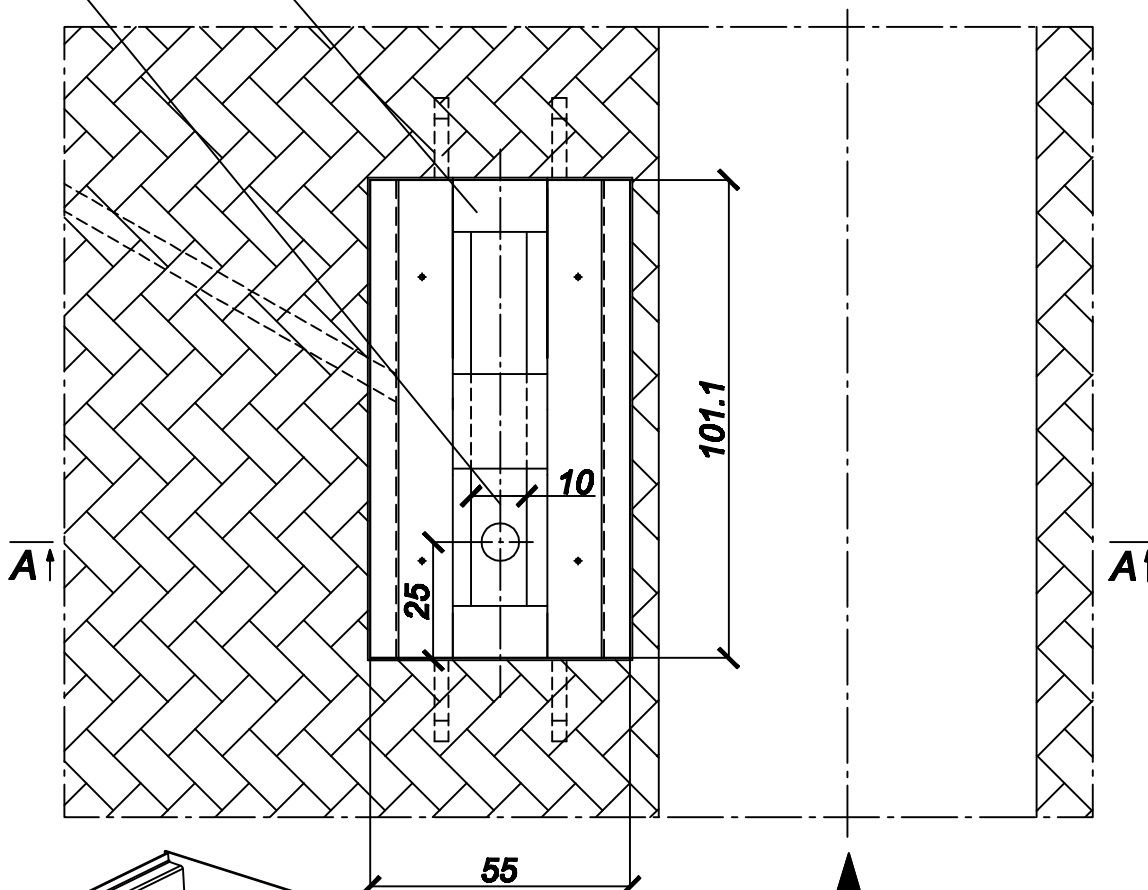
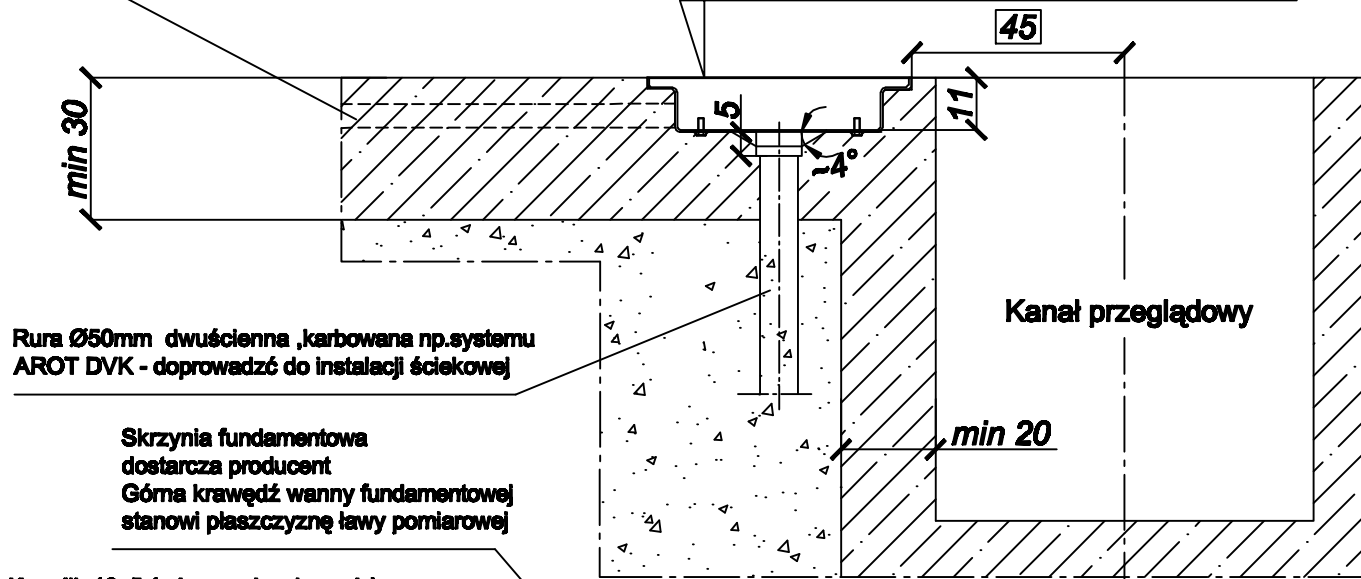


Rura Ø50mm dwuścienna ,karbowana np.systemu
AROT DVK - doprowadzenie przewodów czujników do
szafy sterującej

przekrój A-A

0,00 ławy pomiarowe



Zaznaczone pola obniżyć
o 1cm w stosunku do płaszczyzny
wanny fundamentowej oraz
pochylić w kierunku
odprowadzenia wody

Kierunek najazdu

Wymiary w cm.

UNIMEZAL
SP. Z O.O.
ul. Kujawska 10, 77-400 Złotów

Obowiązuje od:

2009-03-06

Fundament UNO-2A



Karta kontrolna przygotowania stanowiska do montażu urządzenia UNO-2A

1. Poprawność usytuowania na kanale:

Czy odległość od bramy lub początku kanału jest zachowana (wg. Dokumentacji) ?

Tak

☐

Nie

☐

Czy zachowana jest zgodność z kierunkiem najazdu ?

Tak

☐

Nie

☐

Czy zachowana jest równoległość ustawienia wanny fundamentowej do osi kanału $\pm 2\text{mm}$?

Tak

☐

Nie

☐

Czy zachowana jest szerokość rozmieszczenia wanny fundamentowej (wg. Dokumentacji $\pm 10\text{mm}$) ?

Tak

☐

Nie

☐

Czy zachowana jest równoległość dna do powierzchni ławy pomiarowej ?

Tak

☐

Nie

☐

Czy powierzchnie wanny fundamentowej są oczyszczone ,oraz czy beton nie wystaje ponad wannę ?

Tak

☐

Nie

☐

2. Poprawność rozmieszczenia i drożność kanałów kablowych i odprowadzenia wody:

Czy rozmieszczenie oraz wymiary są zgodne z dokumentacją ?

Tak

☐

Nie

☐

Czy przewleczona jest linka przez rury osłonowe do przeciągnięcia instalacji ?

Tak

☐

Nie

☐

Sprawdził

Data podpis